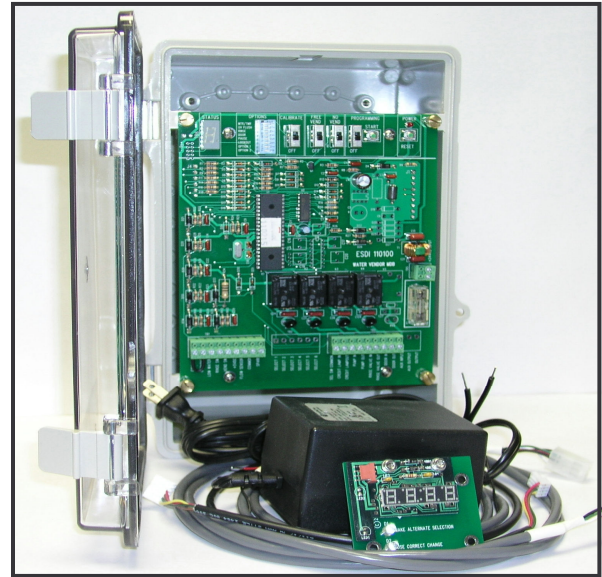
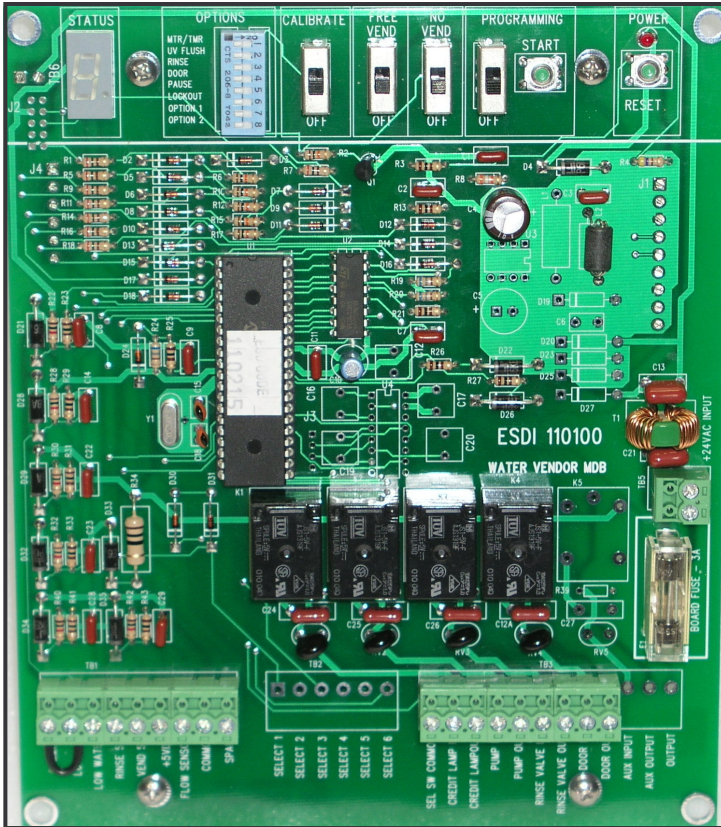




Controlador de la Máquina Expendedora de Agua Incorpora Protocolo NAMA® Multi-Drop Bus (MDB) ESDI Modelo 110100



ePort[®]
Compatible



Ver lista de precios para precio actual

EL ESDI Modelo 110100 Controlador de la máquina expendedora de Agua es nuestro último montaje electrónica que realiza todas las funciones necesarias para el control de una máquina expendedora de agua a granel sin supervisión. Esta controlador muy fiable interfaces con la mayoría de los aceptadores de monedas, validadores de billetes, lectores de tarjetas y otros dispositivos de pago conforme al protocolo de NAMA, Multi-Drop Bus (MDB). Que incorpora muchas nuevas características y opciones que lo hacen compatible con la mayoría de las aplicaciones de las máquinas expendedoras. Proporciona expendedoras precisa y fiable con un sensor de flujo, o un cronómetro de a bordo. No requiere equipo especial para programar precios y recuperar los datos de ventas. El modelo 110100 se fabrico en los USA y está diseñada y fabricada de acuerdo con las normas UL-508* y la norma IEC 04/04/1000 parte 4 de interferencia de ruido EMI (* No UL Listado)

Características y Opciones A Bordo:

- **Vende Seis (6) Volúmenes de Agua:** Los volúmenes de agua establecidos y almacenados en la memoria usando "Modo Calibración" simple.
- **Capacidad de Recuperación de Datos:** Usando MDB, o estándar de industria DEX/UCS ordenador de mano (HHC).
- **Ciclo de Enjuague del Botella Opcional:** Activa después de la selección y antes de la venta. El agua de enjuague = 1/16 de volumen.
- **Modo de Pausa Opcional:** Expendedora tiene una pausa de hasta un minuto, por lo que los clientes pueden cambiar los contenedores.
- **Control de la Puerta Opcional:** Activa 1 segundo antes de la venta y desactiva 2 segundos después de la venta.
- **Controla a Varias Estaciones de Vend:** Usando un solo instrumento de pago. Requiere tarjetas adicionales de esclavos.
- **Ciclo UV Enjuague Opcional:** Elimina el agua caliente acumulado de la lámpara UV si está inactivo durante 30 minutos.
- **Temoralizador de Ejecución Máximo:** Detiene la bomba y termina expendedoras si el tiempo de venta se excede el máximo.
- **Monitor de Bajo Nivel de Agua:** Bloques depósitos de monedas hasta que el agua esté presente de nuevo. Establece el flotador más de 5 galones.
- **Entrada de Lámpara UV Apagar y Bloqueo:** Bloques depósitos de moneda hasta rearme manual.
- **Contactos del Relé están Aislados:** Y valorados para cualquier tensión nominal de hasta 240 VAC, 3 Amperios Máximo.
- **Tamaño de la Placa:** 7.5 "x 6.25" x 2.8 " . • **Tamaño de Caja:** 11.5 "x 7.75" x 6 " , NEMA 4 interior clasificado.

Todos Nuestros Productos Vienen con una Garantía de Dos Años. Su Satisfacción está Garantizada.